



...Pegar líma á mynd eða filmur í glugga eða flöt

## Áhöldin sem þarf:

- VATN
- RYKFRÍ TUSKA EÐA PAPPÍR
- UPPÞVOTTALAUGUR
- DÚKAHNÍFUR
- RÚÐUSKAFA
- RÉTTSSKEIÐ / REGLUSTRIKA

Pegar texti eða tákni er í myndinni þá er hlífðarfílmur yfir sem ekki má fjarlægja fyrr er eftir

**24 tíma**



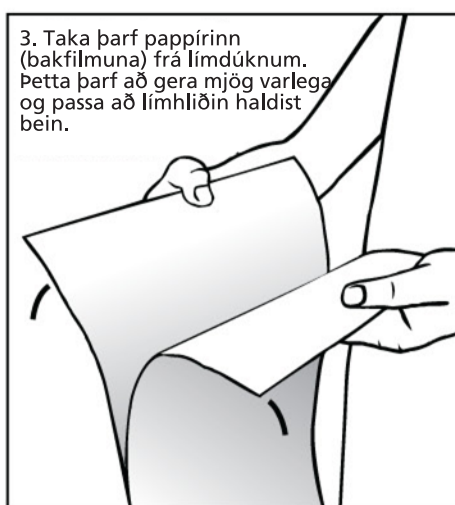
1. Þvoðu rúðuna vel...



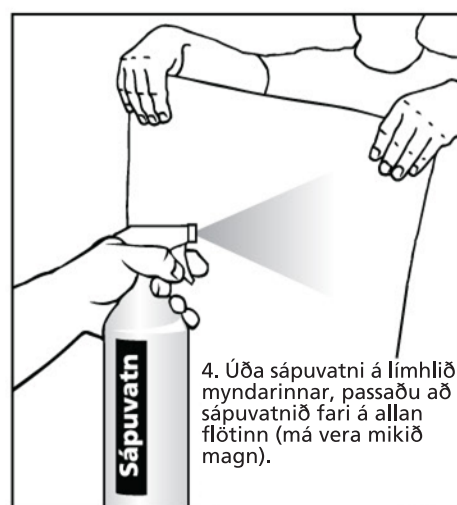
...með rúðuhreinsi sem gufar upp.



2. Úðaðu sápuvatni á rúðuna - passa þarf að flöturinn sem myndin fer á sé vel þveittur allsstaðar undir myndinni. Blandið einn matsleidd af uppbvottalaugi í 1/2 líter af vatni



3. Taka þarf pappírinn (bakfilmuna) frá límduðnum. Þetta þarf að gera mjög varlega og passa að límliðin haldist bein.



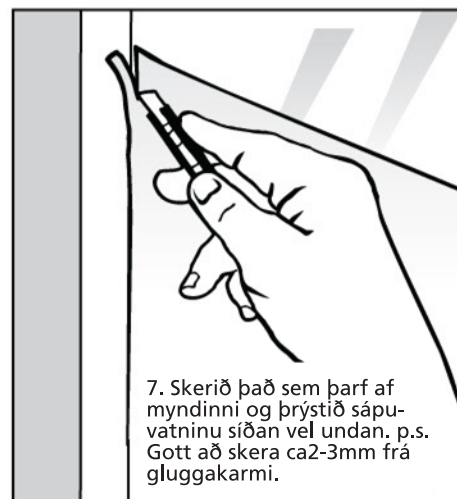
4. Úða sápuvatni á límlið myndarinnar, passaðu að sápuvatnið fari á allan flötinn (má vera mikið magn).



5. Legðu filmuna (myndina) á flötinn (rúðuna) og þá er hægt að hreyfa hana til í sápunni og still af.



6. Sápuvatninu er síðan þrýst undan með rúðusköfu. Athugið að draga sköfuna alltaf frá miðju og að brún.



7. Skerið það sem þarf af myndinni og þrýstið sápuvatninu síðan vel undan. p.s. Gott að skera ca2-3mm frá gluggakarmi.